



Erlebnisreise LAUBFÄRBUNG in JAPAN

Reisetermine
30.10.26 bis 13.11.2026
+ 13.11.26 bis 27.11.2026

... mit unserer japan tours – Reiseleitung !

Japan hat zwei Naturereignisse, die Besucher(innen) aus aller Welt anziehen: die Kirschblüte und die Laubfärbung. Die Laubfärbung – in Japan „koyo“ genannt- beginnt bereits im September ganz „oben“ im Norden auf der Insel Hokkaido und endet im Dezember im Süden auf der Insel Kyushu. Genau wie bei der Kirschblüte gibt es von Jahr zu Jahr Abweichungen von der Norm: die Kirschblüte und die Laubfärbung sind mal früher dran, mal später dran. Der Monat November ist der beste Monat für die Laubfärbung auf der Hauptinsel Honshu. Wir könnten diese Reise auch „Höhepunkte von Japan“ nennen, denn Sie werden auf dieser Reise zahlreiche Höhepunkte von Japan kennenlernen. Keine Japan-Reise, die per Reisebus durchgeführt wird, kann mit unserer Japan-Erlebnisreise mithalten: wir reisen u.a. mit den Shinkansen-Hochgeschwindigkeitszügen durch das Land (mit mehr als 300km/h) und können Ihnen daher viel mehr Sehenswürdigkeiten in 2 Wochen präsentieren als ein Reiseprogramm per Autobus, der mit 50 km/h auf Landstraßen und maximal 100 km/h auf Autobahnen unterwegs ist und in den Großstädten oft nur im Schrittempo vorwärts kommt. Bei beiden Terminen werden die Führungen von unseren eigenen Japan-Experten durchgeführt: Herr Hendrik Aufderheide, Frau Celine Oberheide oder unsere Geschäftsleitung Angela/Günter Klose werden Ihnen die Schönheiten von Japan präsentieren ! Ein weiterer Vorteil: während Japan-Busreisen fast immer 30 bis 40 Reisetilnehmer(innen) haben, haben wir auf unserer Erlebnisreise „Laubfärbung in Japan“ nur maximal 20 bis 22 Reisetilnehmer(innen) !

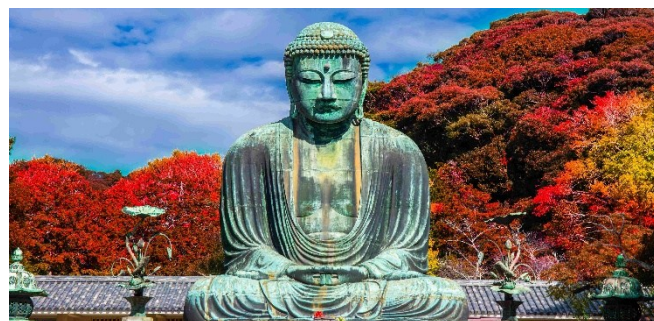
So wird Ihre Erlebnisreise „Laubfärbung in Japan“ ablaufen:

Fr 30.10.26 bzw. Fr 13.11.26 / 1.Tag Abflug von Deutschland / Österreich / Schweiz zu den Flughäfen Tokyo – Narita oder Tokyo-Haneda.

Sa 31.10.26 bzw. Sa 14.11.26 / 2.Erlebnis-Tag Ankunft am Flughafen Narita oder Haneda. Fahrt nach Tokyo, Check-In im Hotel und Übernachtung in Tokyo. Unser Hotel in Tokyo hat die bestmögliche (und teuerste) Lage:im Luxus-Viertel Ginza, unweit vom Hauptbahnhof Tokyo Station entfernt.



So 01.11.26 bzw. So 15.11.26 / 3.Erlebnis-Tag Heute steht eine **Stadtbesichtigung von Tokyo** auf dem Programm. Die Landeshauptstadt (mit ca. 13 Millionen Einwohnern) ist heute das Industrie-, Handels-, Bildungs- und Kulturzentrum Japans und die Stadt selbst ist reich an Sehenswürdigkeiten. Mit einer Tageskarte für alle U-Bahnen können wir heute unbegrenzt kreuz und quer durch Tokyo fahren. Wir geben eine „Gebrauchsanleitung“ für das U-Bahn-Fahren in Tokyo, damit jeder auch an den anderen Tagen in Tokyo selbständig die U-Bahn benutzen kann. Ihre japan tours/Atlantis-Reiseleitung präsentiert Ihnen heute diese Sehenswürdigkeiten: Besuch des **japanischen Gartens in einem Luxus-Hotel**; Besuch der berühmten **Fußgängerkreuzung mit bis zu 15 000 Passanten** pro Ampelphase; Besuch des **Hachiko-Hundedenkmals** in Shibuya; Besuch des berühmten **Meji-Schreins** in einer wunderbaren Parkanlage; wir genießen die traumhafte Aussicht auf Tokyo von der **Aussichtsterrasse im 45.Stock des Präfekturgebäudes** von Tokyo (ein architektonisches Meisterwerk von Kenzo Tange): wir besuchen die Geschäfte, die Speiseattrappen verkaufen, kommen an einem „Lovehotel“ vorbei und landen am Ende schließlich im Ausgehviertel von **Asakusa.... Ein wunderbar erlebnisreicher Tag in Tokyo !**



Mo 02.11.26 bzw. Mo 16.11.26 / 4.Erlebnis-Tag **Kamakura mit Riesen - Buddha**. Ein kleinerer Ausflug führt heute nach Kamakura – dorthin gelangen wir mit dem Regionalzug via Yokohama. Hier besichtigen wir im Tempel von Kōtoku-in die bekannteste **Buddha-Statue** Japans. Gleich in der Nähe besuchen wir noch den **Tempel Hasedera**, der mit einen sehenswerten japanischen Garten, sowie Tausenden von Jizo-Steinfliguren aufwartet und begeistert.



Di 03.11.26 bzw. Di 17.11.26 / 5.Erlebnis-Tag Unser erster Tagesausflug führt in den **Hakone Nationalpark**, der bei schönem Wetter eine großartige Aussicht auf den nahen Mt.

Fuji ermöglicht. Die reizvolle Landschaft mit bewaldeten Bergen, dem Ashi-See und zahlreichen heißen Quellen zählt zu den beliebtesten Ausflugszielen in Japan. Wir fahren von Tokyo mit dem Shinkansen nach Odawara. Dort kommt der „Hakone Freepass“ zum Einsatz, den wir Ihnen zur Verfügung stellen. Wir fahren zuerst mit der Privatbahn „Tozan Hakone Railway“ durch eine wildromantische Landschaft, anschließend benutzen wir eine Standseilbahn, danach folgt erneut ein fantastisches Landschaftserlebnis auf 2 Seilbahnfahrten; wir steigen um auf ein Ausflugsschiff, um eine schöne Bootstour auf dem Ashi-See zu unternehmen; In Moto-Hakone statten wir einem idyllisch gelegenen Shinto-Schrein einen Besuch ab. Schließlich geht es mit dem Bus zurück nach Odawara und mit dem Shinkansen von Odawara nach Tokyo !



Mi 04.11.26 bzw. Mi 18.11.26 / 6.Erlebnis-Tag Heute unternehmen wir einen **Ganztagesausflug nach Nikko**. Gleich nach Kyoto steht die „Barockstadt“ Nikko auf unserer „Best of Japan“-Liste ganz weit oben. Die Tempelanlagen von Nikko gehören - völlig zu recht - zum Weltkulturerbe der UNESCO. Eingebettet in eine malerische Berglandschaft bieten die verschiedenen Tempel Fotomotive in Hülle und Fülle. Wir fahren mit dem Shinkansen von Tokyo nach Utsonomiya und dann weiter mit einem Regionalexpress weiter nach Nikko. In Nikko besuchen wir die Shinkyō-Brücke, den großartigen Toshuga-Schrein, wahlweise den Rinno-ji-Tempel (der nach jahrelangen Renovierungsarbeiten jetzt in neuem Glanz erstrahlt) oder alternativ einen schönen japanischen Garten.

Fr 06.11.26 bzw. Fr 20.11.26 / 8.Erlebnis-Tag Kanazawa ! Kanazawa, am Pazifik gelegen, ist Japan „en miniature“. Wir waren schon immer begeistert von Kanazawa und haben diesen Kanazawa-Ausflug als einziger Japan Reiseveranstalter in alle unsere Japan-Programme aufgenommen. **Kanazawa wurde im Dez. 2024 in einer Umfrage von National Geographic und Condé Nast Traveller zum zweitbeliebtesten Reiseziel weltweit gewählt !** In Kanazawa besuchen wir: den attraktiven **Ohmicho-Markt** mit Meeresfrüchten, die Sie noch nie zuvor gesehen haben... das wunderschöne **Samurai-Wohnviertel Naga Machi Buki**, wo die Zeit stehen geblieben ist... den **traumhaften Kenrokuen Garten** (einen der drei schönsten Gärten Japans) neben einer Burganlage ...das **ehemalige Geisha-Viertel** mit 200 Jahre alten traditionellen Holzhäusern... das alles werden wir Ihnen heute präsentieren ... ein wunderbarer Ganztagesausflug ab/bis Kyoto. Übernachtung in Kyoto.



Do 05.11.26 bzw. Do 19.11.26 / 7.Erlebnis-Tag Am Vormittag checken wir im Hotel in Tokyo aus und fahren mit dem Taxi vom Hotel zum Bahnhof Tokyo. Mit dem Shinkansen Hikari fahren wir ohne Umsteigen von Tokyo nach Kyoto. Bei guter Sicht erhaschen wir Blicke auf den Mt. Fuji. Nach Ankunft in Kyoto zeigt Ihnen Ihre Reiseleitung, was Sie wo im Bahnhofsbereich von Kyoto finden. Am Nachmittag hat der stadtnahe **Fushimi Inari-Schrein** die besten Lichtverhältnisse zum Fotografieren. Der Schrein mit seiner kilometerlangen Tori-Galerie wurde durch den Film „Die Geisha“ weltberühmt. Dutzende Frauen im Kimono, die den Schrein besuchen, sind beliebte Fotomotive.



Sa 07.11.26 bzw. Sa 21.11.26 / 9.Erlebnis-Tag Fahrt mit dem Shinkansen von Kyoto nach **Hiroshima**. Hiroshima –die

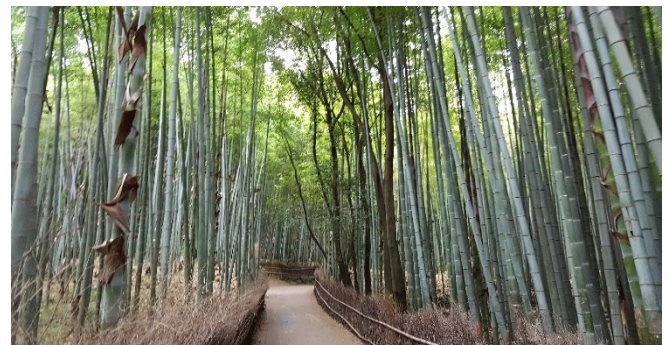
Partnerstadt von Hannover- ist ein „Muss“ für jeden Japan-Reisenden. Ein Besuch des „**Memorial Peace Parks**“ als Gedenkstätte zum ersten Atomwaffen-Einsatz gegen Zivilisten bleibt unvergesslich. Nach dem Besuch des „Peace Parks“ setzen wir mit einer modernen Fähre hinüber zur **Insel Miyajima**. Weltberühmt ist dort das hölzerne Torii aus dem Jahr 1875, das etwa 160 Meter vor dem Schrein steht. Bei Ebbe kann es zu Fuß erreicht werden, bei Flut steht es vollständig im Wasser. Es ist eines der meistfotografierten Wahrzeichen Japans. Der Schrein und das Torii wurden 1996 von der Unesco zum Weltkulturerbe erklärt. Wir werden zahme Rehe bewundern, die überall auf der Insel anzutreffen sind und keine Scheu vor Menschen haben. Rückfahrt mit dem Shinkansen nach Kyoto und Übernachtung im Hotel in Kyoto.



Di 10.11.26 bzw. 24.11.26 / 12. Erlebnis-Tag **Stadtbesichtigung Kyoto.** Heute werden Sie mit Ihrer Atlantis-Reiseleitung die Schönheiten der Stadt erkunden: darunter die Top- Sehenswürdigkeiten „**Kinkakuji – der goldene Pavillion**“, der gleich in der Nähe liegende weltberühmte **Zen-Tempel „Ryoan-ji“** und der auf einem Hügel liegende **„Kiyomizudera“ – Tempel**, wo Sie heute hunderte von Frauen in farbenprächtigen Kimonos bewundern (und fotografieren) können. Die Mittagspause verbringen wir in der Innenstadt am wunderbaren, überdachten **Ohmichi-Markt..** Sie erhalten von uns heute eine Tageskarte für die unbegrenzte Benutzung der Stadtbusse sowie der Metro.. Übernachtung in Kyoto.



So 08.11.26 bzw. So 22.11.26 / 10. Erlebnis-Tag Heute unternehmen wir einen Ausflug per Eisenbahn in das 60 Zug-Minuten entfernte **Nara**, Nara war von 710 bis 784 die erste permanente Hauptstadt Japans und ist daher noch älter als Kyoto. In Nara werden wir von hunderten zahmen, frei herumlaufenden Rehen überrascht. Überall gibt es Verkaufsstellen, die Futter für die Rehe liefern – die Rehe fressen uns das Futter aus der Hand. Unser Ziel ist jedoch der **Todai-ji-Tempel**, das größte Holzgebäude der Welt mit einer gigantischen Buddhastatue aus Bronze. Im Hirschpark von Nara besuchen wir auch die wunderschöne Tempelanlage **Kasuga-Taisha-Schrein....** 3000 Steinlaternen säumen den Zugang. Rückfahrt von Nara nach Kyoto. Übernachtung in Kyoto.



Mo 09.11.26 bzw. Mo 23.11.26 / 11. Erlebnis-Tag Ein weiterer Höhepunkt: unser Ganztages-Ausflug nach **Takayama** – mit dieser grandiosen Landschaftsfahrt vorbei an Teeplantagen, Reisfeldern und Bambushainen nehmen wir Kurs auf das Bergland vor den Japanischen Alpen. Große Teile der Stadt Takayama stehen unter Denkmalschutz, denn hier sind zahlreiche Gebäude aus der Edo-Zeit erhalten geblieben. In der Altstadt verkosten wir den Reiswein „Sake“; anschließend gehen wir ein Stück auf dem berühmten japanischen Reiswein Sake. Danach pilgern wir auf dem **„Higashiyama Walking Course“** und bestaunen eine wunderschöne Ansammlung von Tempeln und Schreinen. Rückfahrt und Übernachtung in Kyoto.

Mi 11.11.26 bzw. Mi 25.11.26 / 13. Erlebnis-Tag Ihre Reiseleitung präsentiert Ihnen heute vormittag vor den Toren Kyotos im Rahmen eines begleiteten, wunderschönen Halbtagesausfluges **Arashiyama u.a. mit dem Bambuswald und dem Kimonowald.** Alle weiblichen Reiseteilnehmerinnen, die sich einmal in eine **Maiko (= Vorstufe der Geisha) verwandeln** möchten, können das am Nachmittag tun.

Do 12.11.26 bzw. Do 26.11.26 / 14. Erlebnis-Tag Heute ist der letzte Tag unseres Programmes – er trägt die Überschrift „Abreise“. Man kann je nach Fluglinie / Flugverbindung vom nahen Flughafen in Osaka, vom Flughafen Nagoya oder vom Flughafen Tokyo (Narita/Haneda) zurückfliegen. Je nach Abflugzeit haben Sie noch Zeit zur freien Verfügung in Kyoto bzw. begeben sich per Zug zum Flughafen.

Fr 13.11.26 bzw. Fr 27.11.26 / 15. Erlebnis-Tag Bei Nachtflügen Ankunft in Deutschland / Österreich / Schweiz. Es gibt auch Tagesflüge, die bereits am Do 12.11.26 bzw. Do 26.11.26 abends in Europa eintreffen.



Der Reisepreis von **3980.00 Euro** p.P. beinhaltet folgende Leistungen: **Hin und Rückflug** ab/bis Deutschland, ab/bis Österreich und ab/bis Schweiz nach Japan und zurück in der Economyklasse / **5 Hotelübernachtungen in Tokyo und 7 Hotelübernachtungen in Kyoto** in beliebten Hotels in allerbesten Lage von



Tokyo und Kyoto / **Japan Rail-Pass 2.Klasse** für eine **Gültigkeit von 7 Tagen** und unbegrenzte Nutzung des Streckennetzes von JR RAIL mit Ausnahme z.B. der Nozomi-Züge / **alle aufgeführten Besichtigungen mit Begleitung und deutschsprachiger Führung durch unsere eigene japan tours/Atlantis Reisen-Reiseleitung / Info-Material.** Folgende **Leistungen** sind **ebenfalls im Reisepreis enthalten:** Tag 3: Tageskarte für unbegrenzte U-Bahn-Fahrten in Tokyo; alle Eintrittsgebühren / Tag 4: 2 lokale Privat-Eisenbahn-Fahrten in Kamakura vom Bahnhof zum Bahnhof Kamakura-Hase und zurück; Eintrittskarten für Tempel in Kamakura mit Riesen-Buddha-Statue und für den Hase-dera – Tempel in Kamakura / Tag 5: 1 Hakone-Freepass ab/bis Odawara mit unbegrenzten Fahrten am Geltungstag per Bahn, per Standseilbahn, per Gondel-Seilbahn, per Schiff und per Bus im Hakone-Nationalpark / Tag 6: 2 Busfahrten vom Bahnhof Nikko zum Tempelbezirk in Nikko und zurück; Eintrittskarte für den Toshuga Schrein in Nikko / Eintrittskarte wahlweise Rinno-ji Tempel in Nikko oder Japanischer Garten gegenüber vom Tempel / Tag 7: Taxifahrt vom Hotel in Kyoto zum Bahnhof Tokyo Station / Tag 8: Busfahrten in Kanazawa; Eintrittskarte für Japan.Garten in Kanazawa / Tag 9: Busfahrten in Hiroshima, Überfahrt mit der Fähre zur Insel Miyajima, Eintrittsgebühr für die Insel Miyajima / Tag 10: Busfahrten in Nara, Eintrittskarte für den Todaiji-Tempel / Tag 11: Sake-Verkostung in Takayama / Tag 12: 1 Tageskarte für unbegrenzte Busfahrten und Metrofahrten in Kyoto; 3 x Eintrittskarten in Kyoto: Goldener Pavillon in Kyoto / Zen- Tempel in Kyoto / Kiyomizu-dera – Tempel in Kyoto / Tag 13: Bahnfahrkarte Kyoto-Arashiyama-Kyoto.

Alleinreisende zahlen einen Aufpreis von **599.00 Euro** für die alleinige Belegung eines Zimmers.



Extra-Angebot für unsere weiblichen Reiseteilnehmer(innen): während Ihres Aufenthaltes in Kyoto ermöglichen wir Ihnen ein ganz besonderes Erlebnis: die Verwandlung in eine „Maiko“, die Vorstufe einer Geisha. Ein Studio in der Altstadt von Kyoto, wo sich bereits Ihre Japan-Expertinnen Insa Chopty (rechts) und Angela Klose (links) in eine Maiko verwandelt haben, erhalten Sie ein perfektes Styling, können sich einen Kimono unter hunderten Modellen aussuchen. Ein Fotograf fertigt im Studio Aufnahmen, bevor Sie in der Altstadt von Kyoto selbst Fotoaufnahmen von sich machen bzw. machen lassen. Jede Teilnehmerin erhält ein Infoblatt mit genauen Angaben zum Ablauf und den Preisen.



Wichtige Hinweise zu Ihrer Japan-Reise

Individuelle Aufenthaltsverlängerung: jede(r) Teilnehmer(in) kann schon früher nach Japan fliegen bzw. von Japan später zurückfliegen, um noch weitere erlebnisreiche Tage in Japan anzuhängen. Eine Verlängerungswoche für den „Japan Rail Pass“ kann zum aktuellen Tagespreis hinzugebucht werden (muss bereits vor Reisebeginn geschehen). Wir haben für diesen Fall **„Japan-Gebrauchsanleitungen“** erstellt, mit denen Sie auf „eigene Faust“ völlig problemlos Ausflüge in Japan unternehmen können. Aktuell bieten wir unseren Reiseteilnehmern exklusiv und kostenlos nachfolgende Gebrauchsanleitungen für individuelle Ausflüge an:

- **Gebrauchsanleitung** für eine Radtour entlang dem **Biwa-See** und Besuch des **Würzburger Fachwerkhäuses** ab/bis Kyoto
- **Gebrauchsanleitung** für den Besuch des **Hakone Nationalparks** ab/bis Tokyo- **Gebrauchsanleitung** für den Besuch von **Hiroshima** ab/bis Kyoto
- **Gebrauchsanleitung** für den Besuch von **Kanazawa** wahlweise ab/bis Tokyo oder ab/bis Kyoto
- **Gebrauchsanleitung** für den Besuch von **Kibune (Kibune jinja Schrein)** und **Kurama (Kurama-dera Tempel)** ab/bis

Kyoto

- **Gebrauchsanleitung** für den Besuch des **Tempelberges Koyasan** ab/bis Kyoto
- **Gebrauchsanleitung** für den Besuch von **Matsushima** ab/bis Tokyo



- **Gebrauchsanleitung** für den Besuch von **Nara** ab/bis Kyoto
- **Gebrauchsanleitung** für den Besuch von **Nikko** ab/bis Tokyo
- **Gebrauchsanleitung** für den Besuch von **Odaiba** ab/bis Tokyo
- **Gebrauchsanleitung** für den Besuch von **Takayama** ab/bis Kyoto sowie für unsere weiblichen Reiseteilnehmerinnen
- **Gebrauchsanleitung** für die **Verwandlung in eine "Maiko"** in Kyoto

Hinweis zu unserem Rundum-Service:



wenn Sie bei uns diese Japan-Reise buchen, kommen Sie in den Genuss **einzigartiger Service-Leistungen:**

- bei unseren Gruppenreisen haben wir für Sie immer und überall einen **WIFI – Hotspot** dabei – Sie können damit mit Ihrem Smartphone, Tablet oder Notebook **unbegrenzt und kostenlos im Internet surfen** und E-Mails, Whats App usw. bearbeiten.
- bei unseren Gruppenreisen buchen wir für Sie für alle reservierbaren Züge **kostenlose Sitzplatzreservierungen** ausschließlich in Nichtraucher-Abteilen. ...
- Sie erhalten von uns **kostenlos von uns produzierte Ansichtskarten** mit wunderschönen Japan-Motiven und bereits passend **frankiert mit japanischen Briefmarken** (in Japan sind Ansichtskarten kaum zu bekommen und überdies sehr teuer)
- auf einer passwortgeschützten Seite auf unserer Homepage www.japan-traumreisen.de können Sie sich nicht nur die o.a. Gebrauchsanleitungen **kostenlos herunterladen**, Sie haben auch Zugriff auf **kostenloses Info-Material:**
- ein **Atlantis-Infoblatt "Japan"** mit wichtigen und wertvollen Tipps und Hinweisen zu Ihrer Japan-Reise...
- **mehr als 200 lesenswerte Artikel** zu den Themen Essen/Trinken, Gesellschaft, Kultur, Politik, Sport, Wirtschaft usw.
- **Infoblätter** zum Gebrauch der japanischen **"High-Tech"-Toiletten** und zur verwirrenden Vielfalt der japanischen **Getränkeautomaten**.

Hinweis zu den Flügen: Sie erhalten grundsätzlich immer einen **Hin- und Rückflug von uns angeboten ohne Zuzahlung. Aktuell werden folgende Flüge zum Grundpreis (also ohne Aufpreis) von uns angeboten:**

HONG KONG AVIATION FORUM

2025 SKYTRAX World Airline Awards

WORLD AIRLINE AWARDS 2025

NO.3
WORLD'S BEST AIRLINE

World's Best Economy Class
World's Best Inflight Entertainment
Best Business Class Lounge in Asia

1		Qatar Airways	-
2		Singapore Airlines	-
3		Cathay Pacific	▲ 2

Image: Hong Kong International Airport, Skytrax

Flug mit Cathay Pacific ab/bis Frankfurt via Hongkong
Abflug Frankfurt 13.45h, Hongkong an 07.30h+1 / ab Hongkong 09.05 h, an Tokyo Narita 14.40h +1 (am Folgetag)
Rückflug ab Osaka Kansai KIX 18.35h, an Hongkong 21.40h, ab Hongkong 23.55h, an Frankfurt 07.15h+1 (am Folgetag)
oder **Flug mit Cathay Pacific ab/bis München via Hongkong**
Abflug München ab 13.55h, Hongkong an 07.30h+1 / ab Hongkong 08.40h, an Tokyo Haneda 13.55h+1 (am Folgetag)
Rückflug ab Osaka Kansai KIX 18.35h, an Hongkong 21.40h, ab Hongkong 01.10h, an München 07.55h+1 (am Folgetag)

Falls noch eine Aufenthaltsverlängerung in Tokyo geplant ist, kann der Rückflug mit CATHAY auch ab Tokyo erfolgen. Cathay Pacific kehrt im Branchenranking zu den fünf besten Fluggesellschaften der Welt zurück und gewinnt den Preis für die weltbeste Economy Class.
Bei den Skytrax World Airline Awards 2025 wurde **Cathay Pacific als drittbeste Fluggesellschaft der Welt** ausgezeichnet – zwei Plätze besser als im Vorjahr – und als beste Economy-Class-Airline der Welt und mit dem besten Unterhaltungsprogramm an Bord.
Die Fluggesellschaft wurde zudem zur saubersten Fluggesellschaft der Welt gekürt.
Inbegriffen ist ein Freigepäck von 23 kg p.P.
Neben Cathay Pacific bieten wir auch andere Fluglinien mit einem „Grundpreis“-Flug an.

Grundsätzlich können Sie JEDE Fluglinie und JEDEN Abflughafen in D/A/CH auswählen sollte der Tarif Ihrer Wunsch-Flugverbindung jedoch unseren kalkulierten Flugpreis übersteigen, wird die Differenz in Rechnung gestellt. Jede(r) Reiseteilnehmer(in) erhält einen individuellen Flugvorschlag übermittelt gemäß den gewünschten Hinflug- /Rückflugtagen:
Wir können auch Flüge in **Premium Economy Klasse** sowie **Business-Class** anbieten.

Individuelle Zwischenstopps: man kann auf dem Flugweg nach Tokyo –je nach gewählter Fluglinie- Zwischenstopps in Abu Dhabi, Bangkok, Dubai, Hongkong, Istanbul, Kuala Lumpur, Peking oder Shanghai (bis 72h Aufenthalt visafrei), Seoul oder Singapur einlegen. Diese Stopps **sind in der Economyclass immer mit Aufpreis verbunden**, zudem

muss man mit der gleichen Fluglinie hin- und zurückfliegen und macht den oft erforderlichen Umweg somit zwei mal !

Hinweis zu den Flughafentransfers: Sie bekommen ein Atlantis-Info-Blatt zu den Flughafen-Transfers in Tokyo-Haneda, Tokyo-Narita und Kansai (Osaka).

Hinweis zu den Hotels: alle „bezahlbaren“ Hotelzimmer in den besonders nachgefragten Städten wie Tokyo und Kyoto haben eines gemeinsam: sie sind in der Größe überschaubar, denn die Grundstückspreise in den 1a-Lagen Japans sind extrem teuer. **Wir werden unsere Hotels in bester Lage der Städte haben:** in Tokyo im trendigen Nobel- und Einkaufsviertel Ginza und somit in Nähe des Hauptbahnhofes „JR Station“; in Kyoto Hotels in unmittelbarer Nähe des Hauptbahnhofes Alle Zimmer sind modern mit Bad/WC, Klimaanlage, Wasserkocher, Mini-Kühlschrank und TV ausgestattet.

Hinweis zur Bahnhofsnähe: in Mitteleuropa genießen manche Bahnhofsviertel (und Bahnhöfe) einen eher zweifelhaften Ruf. Wer die beiden Bahnhöfe in Tokyo und Kyoto kennengelernt hat, will vielleicht nie wieder von einem Bahnhof in Europa abfahren. Die Bahnhöfe von Tokyo und Kyoto ähneln eher dem Ambiente eines Top-Hotels: ein blitzsauberes Erscheinungsbild, großartige Einkaufsmöglichkeiten, mehrere hundert (!) Restaurants, mehrere Mini-Supermärkte, eine chemische Reinigung u.v.a.m.

Hinweis zu den Nebenkosten (Mahlzeiten/Getränken): wir geben Ihnen für Tokyo und Kyoto gezielte Tipps für preisgünstige Restaurants, die überall in der Nähe Ihres Hotels zu finden sind. Für Tellergerichte zahlen Sie umgerechnet ca. 4 bis 11 Euro, in den kleinen Supermärkten („kombinis“) bekommen Sie Getränke schon für umgerechnet 0,80 Euro und Sandwiches schon für umgerechnet 1,50 Euro. Sie werden erstaunt sein, wie preiswert man überall in Japan essen kann. Wer gern Torten, Kuchen und Feingebäck mag, kommt aus dem Staunen nicht mehr heraus, was Japan hier zu bieten hat.



Hinweis zum Bahnfahren in Japan: die Shinkansen – Hochgeschwindigkeitszüge gelten als **pünktlichste und sicherste Eisenbahnverkehrsmittel weltweit**. Seit Inbetriebnahme der Züge zu den Olympischen Spielen in Tokyo 1964 gab es keinen einzigen Unfall mit Todesfolge. Aus Anlass der olympischen Spiele 2020 (die dann auf 2021 verlegt werden mussten) feierte der neue Super-Shinkansen N700S im Mai 2020 seine Premiere. Der Service in den Bahnhöfen und in den Zügen ist unübertroffen. Bei dieser Art des Reisens werden wir immer wieder Begegnungen mit der überaus freundlichen und hilfsbereiten japanischen Bevölkerung haben.

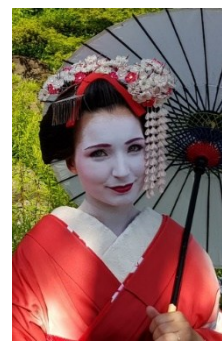
Hinweis zum Thema Sicherheit: Japan gilt als eines der sichersten Reiseländer weltweit. Überfälle und Diebstähle zu Lasten von Touristen kommen so gut wie nicht vor.

Hinweis zu den Einreisebestimmungen: deutsche/ österreichische / schweizerische Staatsangehörige benötigen lediglich einen bei Reiseende noch 6 Monate gültigen Reisepass. Es sind keinerlei Impfungen erforderlich.

Hinweis zum Klima: der November ist in Japan auch vom Klima her ein idealer Reisemonat – viel angenehmer als in D/A/CH denn die Tages-Höchsttemperaturen erreichen noch ca. 18 Grad C, es gibt viel Sonnenschein, die Luftfeuchtigkeit ist sehr gering – also gute Klimaverhältnisse.

Hinweis zum Programmverlauf: wir behalten uns vor, z.B. aufgrund von Wetter-Vorhersagen einzelne Programmpunkte terminlich zu verschieben bzw. auszutauschen. Diese Flexibilität trägt dazu bei, dass wir unsere Programmpunkte möglichst bei guten Wetterverhältnissen absolvieren.

Hinweis zur japan tours.de / Atlantis-Reiseleitung: wir setzen auf unseren eigenen Japan-Reisen nur eigene Reiseleiter(innen) ein, die bei uns als Vollzeitkräfte angestellt sind und nicht -wie sonst fast immer üblich- als Freiberufler(in) gelegentlich mal für das eine, mal für das andere Reise-Unternehmen arbeiten. Ein unschätzbare Vorteil für unsere Reiseteilnehmer(innen). Zum Einsatz kommen bei den beiden Reisen nach derzeitigem Stand entweder Herr **Hendrik Aufderheide**, oder Frau **Celina Oberheide**, oder unsere Geschäftsleitung Ehepaar **Angela & Günter Klose**.



Info & Buchung: Diese jspn tours / Atlantis-Sonderreise wird von Frau **Insa Chopty** bearbeitet. Frau Chopty hat bereits unsere Japan-Reisen begleitet und kennt sich somit mit Land und Leuten bestens aus.

Bitte senden Sie Ihre Anfrage bzw. Buchung direkt an diese E-Mail-Adresse: japan@atkf.de


japan-tours.de

... eine Marke von
**Atlantis Reisen
GmbH**

**Am Stadtgraben 19 - D-31515 Wunstorf
Tel. +49 5031-95420, Fax + 49 5031-912017**

**E-Mail: japan@atkf.de
Homepage: www.japan-tours.de /
www.japan-traumreisen.de**

Stand 03.11.2025

Programm- und Preis-Änderungen vorbehalten.

Für diese Reise gelten die Reisebedingungen von Atlantis Reisen GmbH. Wir empfehlen den Abschluss einer Reise-Rücktrittsversicherung, einer privaten Auslands-Reise-Krankenversicherung und einer Reise-Gepäckversicherung.

